



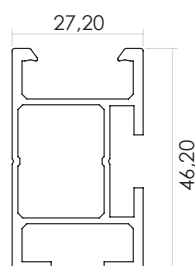
Tetti piani



Tetti a falda

PRT2640

Profilo di supporto moduli



Caratteristiche Materiali

Nomenclatura: **EN AW 6060**;

Trattamento superficiale: **T6**;

Carico di rottura a trazione Rm (Mpa): **190**;

Carico limite di elasticità Rp 0,2 (Mpa): **150**;

Allungamento su 50 mm (%): **12**;

Durezza HB: **72**;

Coefficiente di dilatazione termica lineare tra 20°C e 100°C (1/°K): **23x10⁻⁶**;

Predisposizione al trattamento superficiale di ossidazione: **ottima**.

Caratteristiche Tecniche

Momento d'inerzia Ixx: **6,013 cm⁴**;

Momento d'inerzia Iyy: **3,053 cm⁴**;

Sezione: **271 mm²**;

Campata*: **1,2 m**.

* Parametri di riferimento per il calcolo della campata:

Dimensioni modulo: **1,65 x 0,99 m**;

Carico da vento: **70 Kg/mq**;

Carico da neve: **100 Kg/mq**;

Inclinazione tetto: **30 °**;

Numero di campate: **3**;

Zona del tetto: **Centrale**;

Altezza edificio: **10 m**.



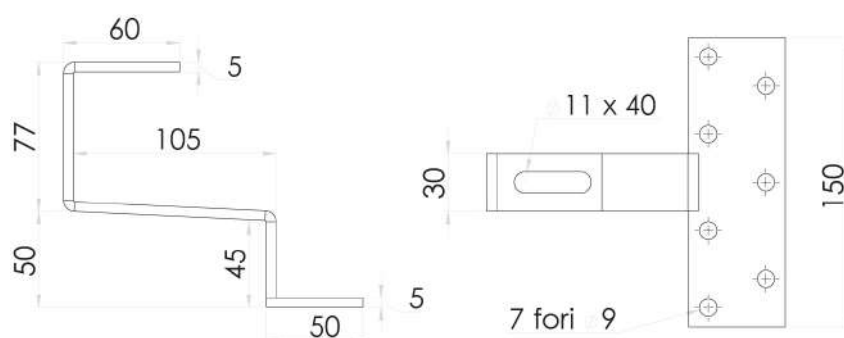
Tetti a falda



Coppi e tegole

STF0001

Staffa fissa per coppo



Caratteristiche Materiali

Materiale: **X5 CrNi 18-10 (AISI 304)**;

Forma del prodotto: **C (nastro laminato a freddo)**;

Finitura: **2B (nastro trattato termicamente, decapato, skinpassato)**;

Densità: **7,9 g/m³**;

Resistenza alla trazione: **540 – 750 N/mm²**;

Allungamento: **45 % min.**;

Durezza: **82 HRB**.

Caratteristiche Tecniche

Carico massimo applicato con prova di compressione su un piano inclinato di 0°: **150 Kg**;

Carico massimo applicato con prova di compressione su un piano inclinato di 20°: **150 Kg**;

Carico massimo applicato con prova di compressione su un piano inclinato di 30°: **120 Kg**;

Profili compatibili: **PRT2334, PRT2640, PRT2947**;

Attacco profilo: **inferiore**.

Certificazioni

Certificato: **ICIM N. 005DX/3**

Test report: **TECNO-LAB s.r.l.**



**INTERASSE STAFFA INCLINAZIONE FALDA 0° - 15°
1 MODULO CON PROFILI PRT2947**

Carico Vento (daN/mq)	Carico Neve (daN/mq)		
	50	70	90
50	1,2 m	1,0 m	1,0 m
70	1,2 m	1,0 m	1,0 m

**INTERASSE STAFFA INCLINAZIONE FALDA 15° - 25°
1 MODULO CON PROFILI PRT2947**

Carico Vento (daN/mq)	Carico Neve (daN/mq)	
	50	70
50	1,0 m	1,0 m
70	1,0 m	0,8 m

**INTERASSE STAFFA INCLINAZIONE FALDA 25° - 30°
1 MODULO CON PROFILI PRT2947**

Carico Vento (daN/mq)	Carico Neve (daN/mq)	
	50	70
50	1,0 m	0,8 m
70	0,8 m	0,8 m



Tetti piani



Tetti a falda



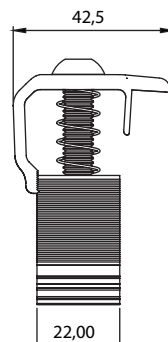
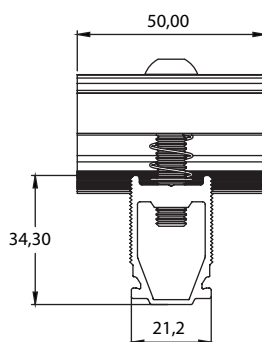
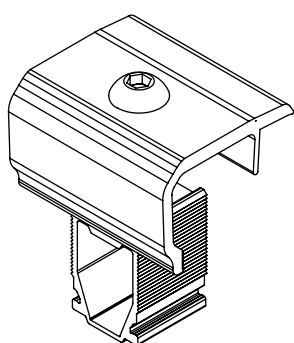
A parete



Soluzioni speciali

KMTN2848

Morsetto universale terminale



Caratteristiche Materiali

Nomenclatura: **EN AW 6060**;

Trattamento superficiale: **T6**;

Carico di rottura a trazione Rm (Mpa): **190**;

Carico limite di elasticità Rp 0,2 (Mpa): **150**;

Allungamento su 50 mm (%): **12**;

Durezza HB: **72**;

Coefficiente di dilatazione termica lineare tra 20°C e 100°C (1/°K): **23x10⁻⁶**;

Predisposizione al trattamento superficiale di ossidazione: **ottima**.

Caratteristiche Tecniche

Coppia di Serraggio consigliata: **14 Nm**;

Spessore modulo serrabile: **28-48 mm**.



Tetti piani



Tetti a falda



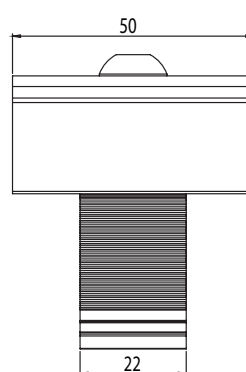
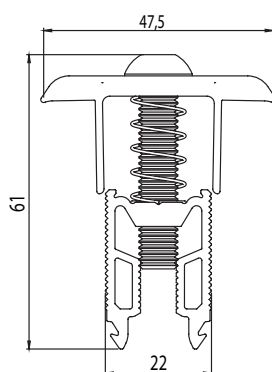
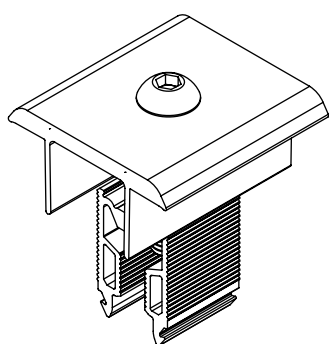
A parete



Soluzioni
speciali

KMCN2848

Morsetto universale centrale



Caratteristiche Materiali

Nomenclatura: **EN AW 6060**;

Trattamento superficiale: **T6**;

Carico di rottura a trazione Rm (Mpa): **190**;

Carico limite di elasticità Rp 0,2 (Mpa): **150**;

Allungamento su 50 mm (%): **12**;

Durezza HB: **72**;

Coefficiente di dilatazione termica lineare tra 20°C e 100°C (1/°K): **23x10⁻⁶**;

Predisposizione al trattamento superficiale di ossidazione: **ottima**.

Caratteristiche Tecniche

Coppia di Serraggio consigliata: **14 Nm**;

Spessore modulo serrabile: **28-48 mm**.



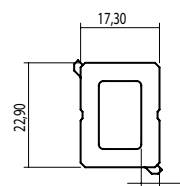
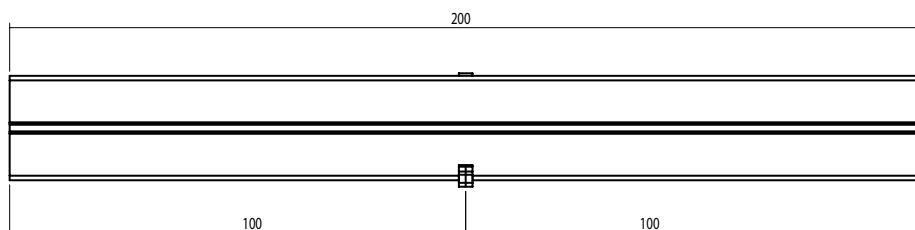
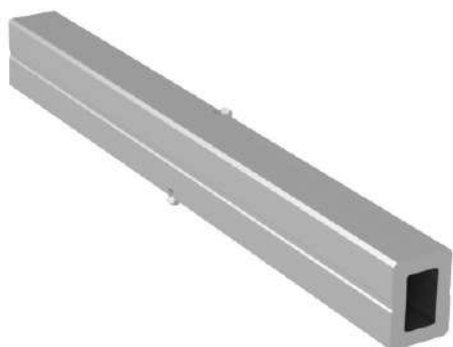
Tetti piani



Tetti a falda

PRG2612

Giunzione profilo PRT2640



Caratteristiche Materiali

Nomenclatura: **EN AW 6060**;

Trattamento superficiale: **T6**;

Carico di rottura a trazione Rm (Mpa): **190**;

Carico limite di elasticità Rp 0,2 (Mpa): **150**;

Allungamento su 50 mm (%): **12**;

Durezza HB: **72**;

Coefficiente di dilatazione termica lineare tra 20°C e 100°C (1/°K): **23x10⁻⁶**;

Predisposizione al trattamento superficiale di ossidazione: **ottima**.

Caratteristiche Tecniche

Momento d'inerzia Ixx: **1,454 cm⁴**;

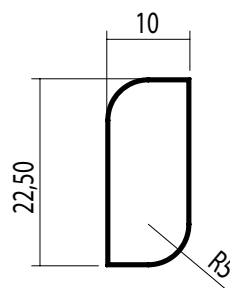
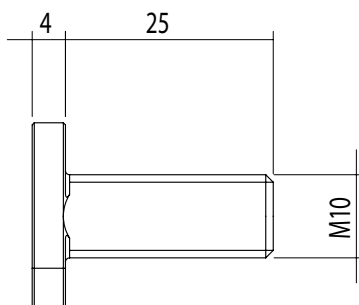
Momento d'inerzia Iyy: **0,864 cm⁴**;

Sezione: **255 mm²**.



VT1002

Vite testa a martello M10x25



Caratteristiche Materiali

EN 10088/3 (Norme europee) X 5 Cr Ni 18-10

W. (Germania) 1.4301

JIS (Giappone) SUS 304

AISI (U.S.A.) 304

Caratteristiche Chimiche

C	Mn max	P max	S max	Si max	Cr	Ni	Altri elementi
0.07max	2	0.045	0.015	1	17÷19.5	8÷10.5	N ≤ 0.11

Caratteristiche Meccaniche a temperatura ambiente

Carico di snervamento: $R_p 0.2 \geq 190$ [N/mm²];

Carico di rottura: $R_m 500 \div 700$ [N/mm²];

Allungamento: $a 5\% \geq 45$;

Durezza brinell: $HB \geq 215$.

Caratteristiche Fisiche

Modulo di elasticità: 200.000 [N/mm²];

Conducibilità termica: 15 [W/m x K];

Calore specifico: 500 [J/Kg x K];

Coefficienti dilatazione lineare: Tra 20° e 400°C: 17.5×10^{-6} [K⁻¹].



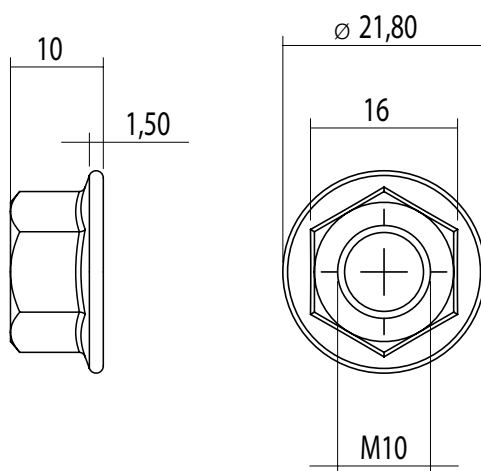
Tetti a falda



Soluzioni
speciali

VT0018

Dado flangiato M10 | UNI 4161/DIN 6923



Caratteristiche Materiali

EN 10088/3 (Norme europee) X 5 Cr Ni 18-10

W. (Germania) 1.4301

JIS (Giappone) SUS 304

AISI (U.S.A.) 304

Caratteristiche Chimiche

C	Mn max	P max	S max	Si max	Cr	Ni	Altri elementi
0.07max	2	0.045	0.015	1	17÷19.5	8÷10.5	N ≤ 0.11

Caratteristiche Meccaniche a temperatura ambiente

Carico di snervamento: $R_p 0.2 \geq 190$ [N/mm²];

Carico di rottura: $R_m 500 \div 700$ [N/mm²];

Allungamento: $a 5\% \geq 45$;

Durezza brinell: $HB \geq 215$.

Caratteristiche Fisiche

Modulo di elasticità: 200.000 [N/mm²];

Conduttività termica: 15 [W/m x K];

Calore specifico: 500 [J/Kg x K];

Coefficienti dilatazione lineare: Tra 20° e 400°C: 17.5×10^{-6} [K⁻¹].