

LED Solare da parete 1000lm con PIR e crepuscolare

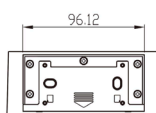
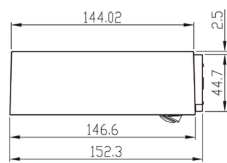
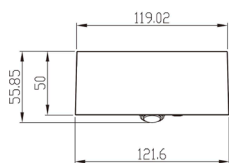


8059174955946

Codice **929611**
Modello **SWL15**



IP65



CARATTERISTICHE TECNICHE

Pannello solare	4.4V 2W silicio monocristallino.
Batteria interna	3.7V 2000mAh, 1 x Li-Ion formato 18650
Tempo di ricarica della batteria	4.5 ore
Autonomia della batteria	>72 ore
Soglia sensore crepuscolare	Soglia attivazione <10lx Soglia di disattivazione >50lx
Distanza e angolo di rilevamento sensore PIR	5m, 120° max
Flusso luminoso massimo	1000lm
Angolo del fascio	120°
Temperatura di colore	4000K
Pannello LED	160lm/W - 20 LED SMD 2835
Temperatura di lavoro	-10°C ~ 60°C
Cicli di accensione	25000 cicli
Vita utile	50000 ore
Grado di protezione	IP65
Materiale	ABS e PC
Dimensioni d'ingombro	152.3x121.6x55.85mm
Peso	450g