

ES Introducción

Gracias por comprar un producto Nivian. Esta guía de usuario explica las principales funciones del producto. Para más información visite nuestra página web. Esta guía de usuario puede contener información inexacta debido a actualizaciones de firmware y de hardware. Este manual podrá cambiar sin previo aviso.



Avisos de seguridad

- 1 No colocar ningún envase que contenga líquido encima del dispositivo.
- 2 Asegurarse que hay suficiente espacio alrededor del dispositivo para garantizar una adecuada ventilación. No cubrir las ranuras de ventilación.
- 3 Utilizar solo la fuente de alimentación suministrada con el producto para prevenir posibles daños al dispositivo.
- 4 Este producto funciona dentro de los rangos de temperatura y de humedad especificados en el manual o en la página web del producto.
- 5 La acumulación de polvo dentro del aparato puede causar un cortocircuito. Se recomienda mantener el dispositivo libre de polvo en todo momento para asegurar un correcto funcionamiento.
- 6 Cumpla con las normas eléctricas de país/región al instalar este dispositivo.



Incluido en la caja

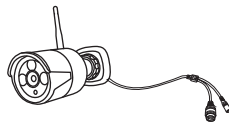
Compruebe que los siguientes artículos se encuentran dentro de la caja. Si cree que falta algo, por favor contacte con el proveedor.

Contenido		
S/N	Descripción	Cantidad
1	Cámara IP WiFi	1ud
2	Guía rápida de instalación	1ud
3	Alimentador DC 12V1A	1ud
4	Bolsa de tornillos	1ud



Partes de la cámara IP

- 1 **Antena WiFi:** Para conectar mediante WiFi con el NVR
- 2 **Puerto DC:** Entrada de alimentación DC 12V 1A
- 3 **Puerto RJ45:** Para emparejar y conectar (por cable) entre la cámara (IPC) y el NVR.



Añadir Cámaras

De fábrica, los kits están emparejados (NVR con las cámaras incluidas en el kit), gracias a ello la imagen se visualizará nada más encender el NVR.

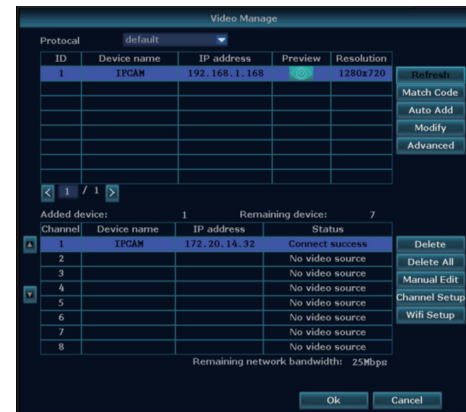
Para añadir cámaras adicionales en canales libres del NVR se debe acceder al menú de configuración del NVR:

Click con el botón derecho en el menú principal y seleccionar Gestionar Video.

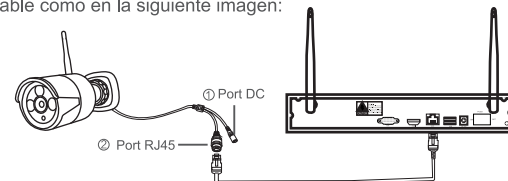
Hay dos formas de añadir una cámara (IPC), "Match code" y "Auto add":

"Match code" añade las cámaras conectadas de forma inalámbrica y la dirección IP será 172.20.14.X.

"Auto add" añade las cámaras conectadas mediante cable.



Existe una limitación de distancia para la conexión WiFi entre la cámara y el grabador. Si las cámaras se encuentran fuera de rango para conexiones inalámbricas se deben conectar mediante cable como en la siguiente imagen:



Advertencia

Nota:

La garantía cubre posibles defectos de fabricación y fallos de funcionamiento en un uso normal.

La garantía no cubre:

1. Daños causados por accidente, negligencia, desastre natural / estructural y operación fuera de los límites normales según las especificaciones.
2. No conformidad con las condiciones ambientales requeridos, como suministro de alimentación, temperatura de funcionamiento, ventilación adecuada, etc.
3. Reparaciones realizadas por un centro que no sea el fabricante o un agente autorizado por el fabricante.

EN Statement

Thank you for purchasing our product! This quick user guide will talk about main usages of the product. More information can be found on our website and the help center. This user guide may contain inaccurate content due to hardware and software upgrade. It is subject to change without previous notice.



Safety caution

- 1 Please do not put any fluid container on the product.
- 2 Please use the product in ventilated environment and prevent blocking the vents.
- 3 Please use included power supply with the product to prevent damage to the product.
- 4 Please use the product under its standard working temperature and humidity. (Advised in this manual or distributor's website)
- 5 Dust on PCB may cause short circuit. It is suggested to clean the dust on PCB timely to make the product work properly.
- 6 Please obey the regulation and policy in your country and area during the installation of this product.



Out of box audit

After receiving the product, please check all products and accessories to distributor's Package Includes information. If any is missed or damaged, please contact the distributor.

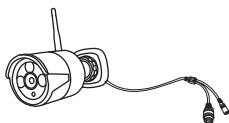
Packing List

S/N	Item	Quantity
1	Cámara IP WiFi	1pc
2	User guide	1pc
3	DC 12V1A power supply	1pc
4	Screw bag	1pc



IP Camera description

- 1 **WiFi antenna:** WiFi connection with NVR.
- 2 **DC Port:** input power 12V 1A.
- 3 **RJ45 Port:** for matching code and wired connection between IPC and NVR



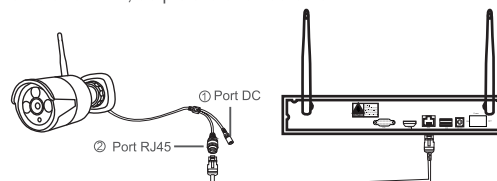
Add Cameras

Before leaving factory, NVR kit is already matched with the cameras included in the kit, the image will come out when the kit is powered.

To add extra cameras in free channels of the NVR, access the NVR configuration menu: Right click on main menu and click video management and enter the interface. There are two ways to add IPC, "match code" and "auto add". Choose "auto add" to add cameras that has been connected by network cable. Choose "match code" to add cameras that has been connected by wireless mode and IP address is 172.20.14.X.



Anyway, there is range limitation for the WIFI signal from NVR. When cameras are out of this range, they can't be connected to NVR wirelessly. Then users can use network cable to connect cameras and NVR, as picture showed below:



Warning

Notes: La garantía cubre posibles defectos de fabricación y fallos de funcionamiento en un uso normal.

Device will not in guarantee if caused by below reason:

1. Accident; negligence; disaster; mis-operation.
2. Do not conform to the environment and conditions, such as power improper, working temperature too high or too low, lightning stroke, ect.
3. Ever be maintained by other center which not belong to the real factory.
4. Goods already sold more than 12 months.