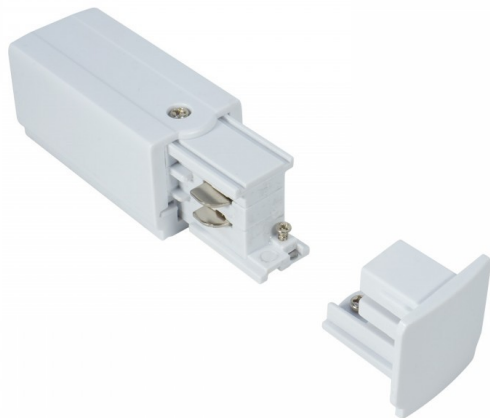


Kit Connettore di Alimentazione SX e Tappo Terminale Trifase Bianco



Product codes:

Reference:
L01984PUNO
EAN13: -
UPC: -

Product attributes:

Product short description:

**SPEDIZIONE GRATUITA IN ITALIA
ISOLE ESCLUSE**



Il **Connettore di Alimentazione Sinistro** per binario Trifase, è un componente necessario per dare l'alimentazione ai binari elettrificati.

L'installazione è molto semplice, è sufficiente inserire all'interno del binario il connettore di alimentazione e collegare i cavi di alimentazione agli appositi morsetti presenti all'interno del connettore.

Variante di colore Bianco.

Versione Lato sinistro. Nel caso nell'impianto dei binari non siano presenti curve ma sia soltanto lineare, non è necessario prestare attenzione all'acquisto della versione destra o sinistra del connettore di alimentazione.

La confezione include anche il tappo terminale.

[SCHEDA TECNICA](#)

CATALOGO PRODOTTI
