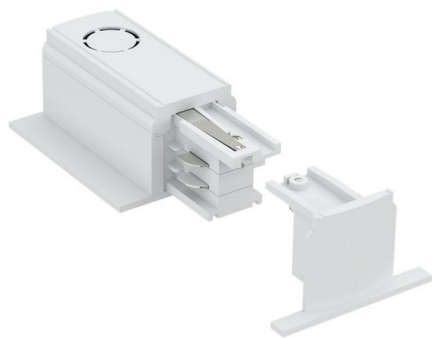


Kit Connettore Alim. SX e Tappo per Binario Trifase da incasso, Bianco



Product codes:

Reference:
UEL02604P
EAN13: -
UPC: -

Product attributes:

Product short description:

**SPEDIZIONE GRATUITA IN ITALIA
ISOLE ESCLUSE**



Il connettore di alimentazione sinistro è un componente indispensabile per poter portare l'alimentazione ai binari elettrificati Trifase da Incasso.

L'installazione è molto semplice: è sufficiente inserire all'interno del binario il connettore di alimentazione e collegare i cavi di alimentazione agli appositi morsetti presenti all'interno del connettore.

Versione Lato Sinistro. Nel caso di un sistema di binari dove non siano presenti curve ma sia soltanto lineare, non è necessario prestare attenzione all'acquisto della versione destra o sinistra del connettore di alimentazione.

La confezione include anche il tappo terminale.

[SCHEDA TECNICA](#)

CATALOGO PRODOTTI
