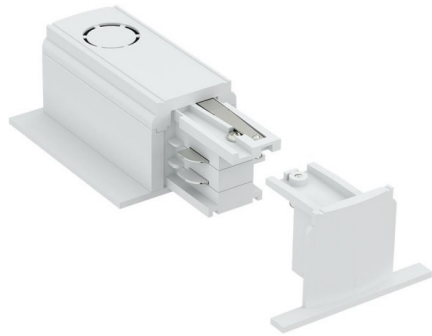


## Kit Connettore Alim. DX e Tappo per Binario Trifase da incasso, Bianco



### Product codes:

Reference:

UEL02554P

EAN13: -

UPC: -

### Product attributes:

### Product short description:

**SPEDIZIONE GRATUITA IN ITALIA  
ISOLE ESCLUSE**



Il connettore di alimentazione destro è un componente **indispensabile** per poter **portare l'alimentazione ai binari elettrificati Trifase da Incasso**.

L'installazione è **molto semplice**: è sufficiente **inserire** all'interno del binario il connettore di alimentazione e **collegare** i cavi di alimentazione agli appositi morsetti presenti all'interno del connettore.

**Versione Lato Destro.** Nel caso di un sistema di binari dove non siano presenti curve ma sia soltanto lineare, non è necessario prestare attenzione all'acquisto della versione destra o sinistra del connettore di alimentazione.

**La confezione include anche il tappo terminale.**

[SCHEMA TECNICA](#)

# CATALOGO PRODOTTI

---